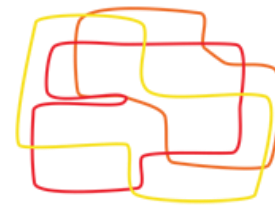
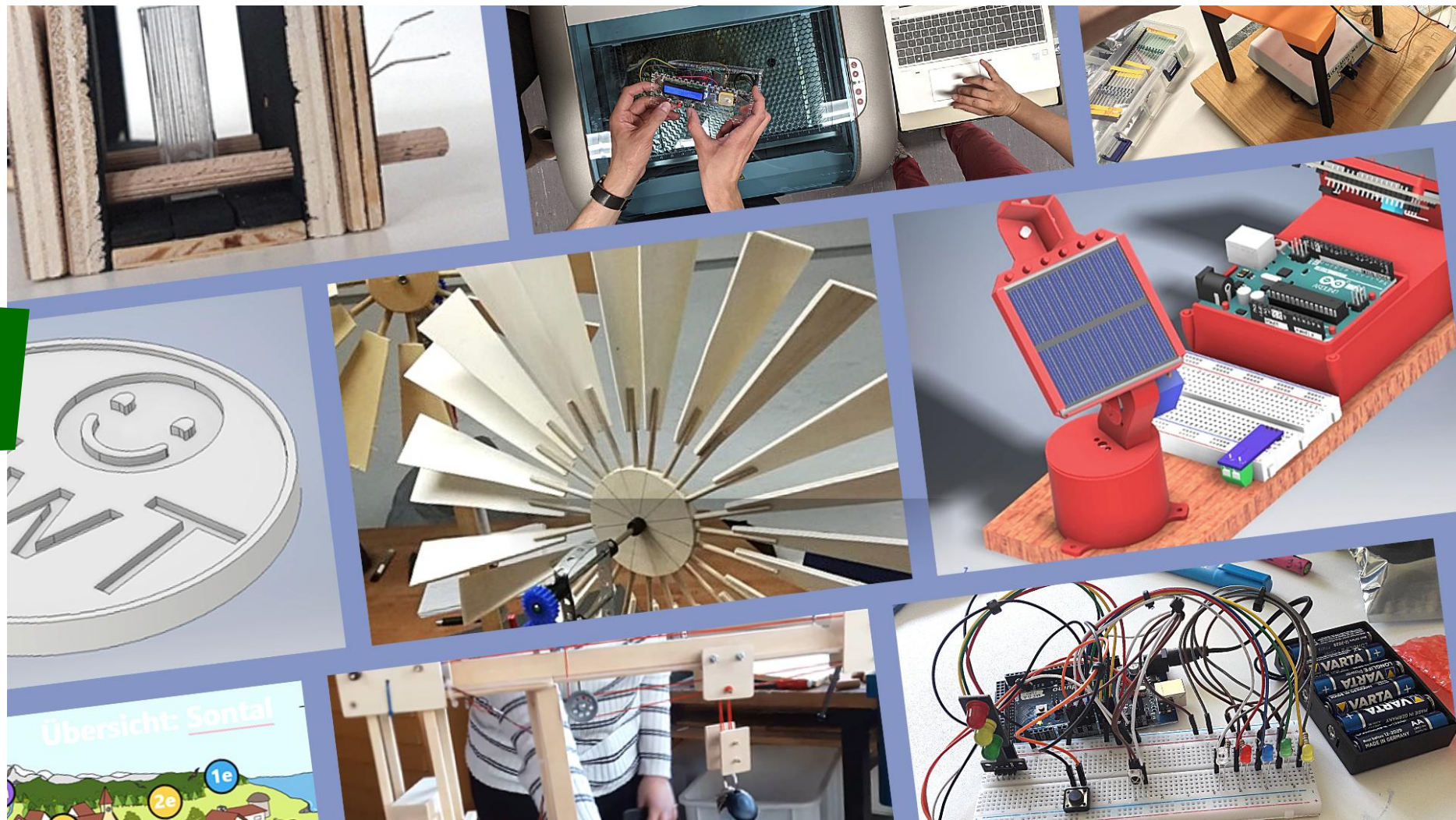


Profilwahl



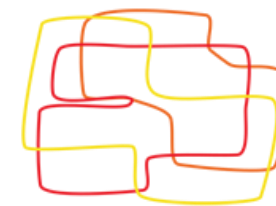
andreae
GYMNASIUM
HERRENBERG

NTWT



- ✓ Themen aus eurer eigenen Erfahrungswelt werden aus den Blickwinkeln aller Naturwissenschaften **fächervernetzend** betrachtet
- ✓ erworbene Kenntnisse aus Naturwissenschaften werden vertieft und naturwissenschaftliche sowie technische Denk- und Arbeitsweisen vermittelt
- ✓ experimentelles und **projektorientiertes** Arbeiten, **Eigenständigkeit** und **Kreativität** sind gefragt!
- ✓ Thematische Schwerpunkte: Informatik, Physik, Technik und Holzverarbeitung (inkl. technisches Zeichnen)

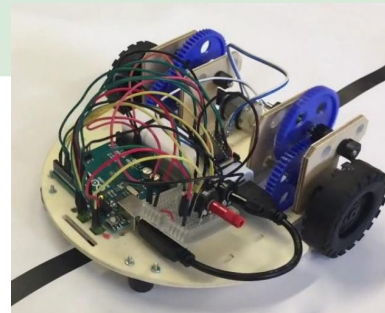
- ✓ 4-stündig
- ✓ Kernfach
- ✓ 3 Klassenarbeiten + fachpraktische Arbeit

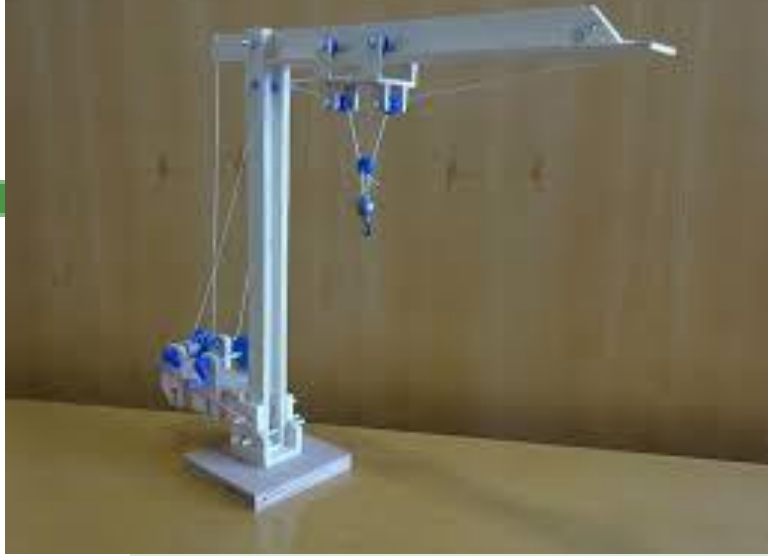


Modulplan NwT

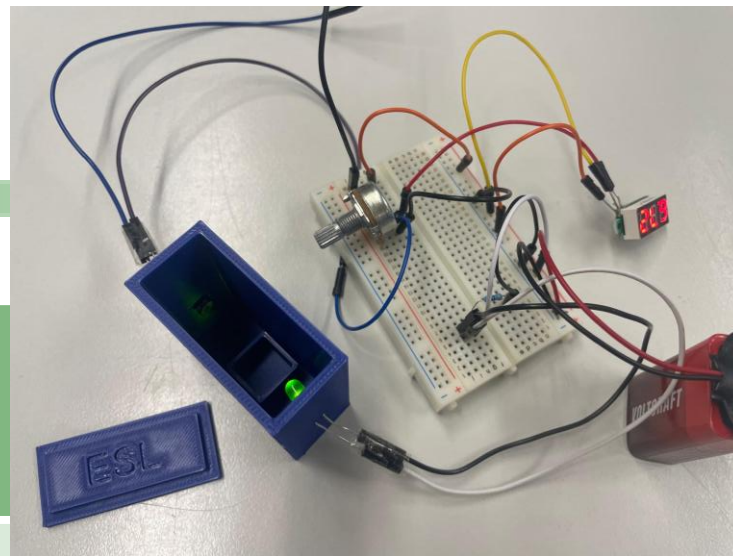


Klasse 8	Klasse 9	Klasse 10
 <p>Kran</p>	<p>Fotometer</p>	 <p>Windpumpe</p>
<p>Disco in a Box</p>	<p>MiniBot</p>	<p>Wetterstation</p>





Kran



Fotometer

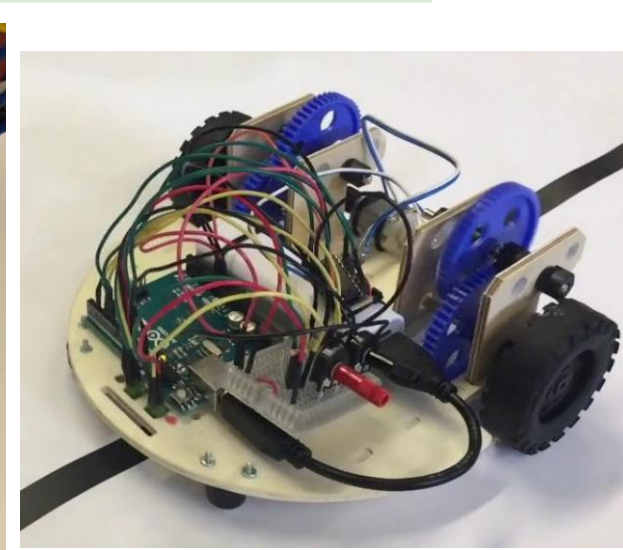
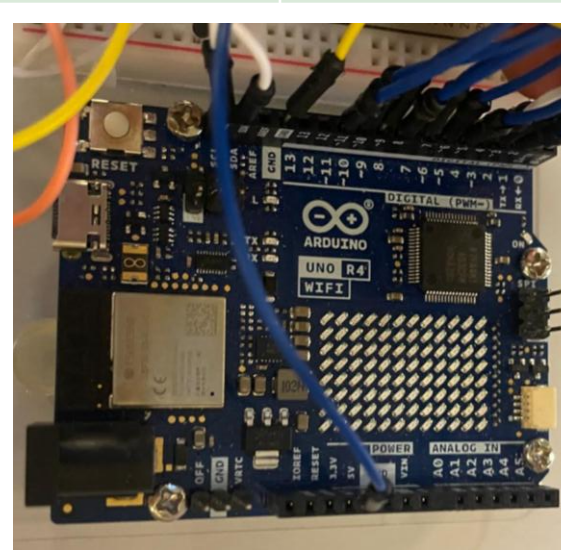
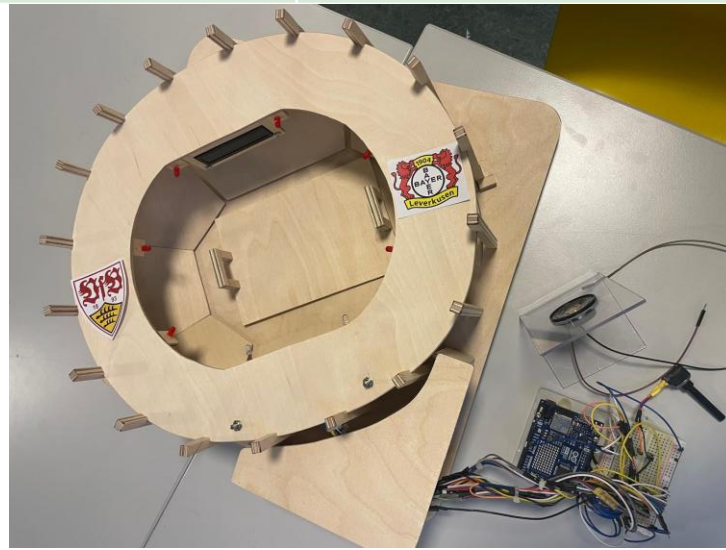


Windpumpe

Disco in a Box

MiniBots

Wetterstation



Wann ist das Fach NwT das Richtige für mich?



- ✓ Interesse an Naturwissenschaften, Vertiefung bestimmter Inhalte
- ✓ naturwissenschaftliche und technische Denk- und Arbeitsweisen
- ✓ Spaß am praktischen und selbstständigen Arbeiten
- ✓ Kreativität
- ✓ Disziplin
- ✓ technisches Interesse
- ✓ Interesse an Informatik (Programmierung, Konstruktion)